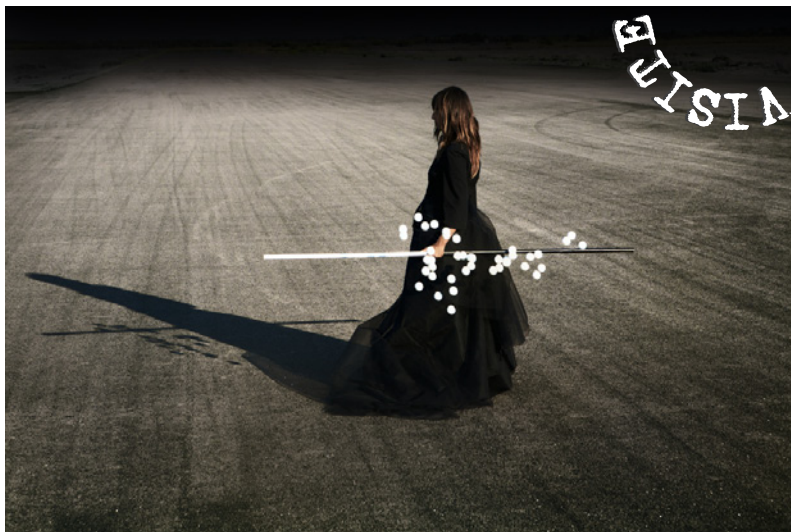


Corinne Mercadier et Sabine Meier  
Du 14 février au 26 avril 2014

CARNET DE  
REVISIA



SCÈNES

## La galerie

---

Nous sommes à la galerie photo du Pôle Image Haute-Normandie. Ce lieu dédié à la photographie accueille 3 ou 4 expositions différentes chaque année.

## Les photographes

---

Sabine Meier est née en 1964, elle vit et travaille au Havre. Elle a montré son travail dans différents lieux en France et à l'étranger. Ses photographies figurent dans plusieurs collections\* privées et publiques. Corinne Mercadier est née en 1955, elle vit et travaille à Paris. Elle est représentée par la galerie Les filles du Calvaire, à Paris et Bruxelles, et la galerie Alan Klotz à New-York.

## La démarche de l'artiste

---

Chacune à sa manière, les photographes nous entraînent dans leurs mises en scène proches de l'univers théâtral. Nous pénétrons dans le domaine de l'illusion, dans un espace où la composition est construite méticuleusement : lieux, lumière et obscurité, accessoires et sujets, sont orchestrés par les artistes. Le travail de cadrage est primordial, il s'opère pour Sabine Meier avec un appareil argentique\*, pour Corinne Mercadier avec un appareil numérique\*. Aucune ne pratique le photomontage\*.  
« J'ai une attitude de peintre face à la photographie. Je peux revenir sur une image six mois s'il le faut. En revanche, je ne fais jamais de collage ou de montage numérique. » (Corinne Mercadier)

## L'expo

---

L'exposition réunit le travail de deux photographes, fondé sur une connaissance manifeste de l'univers pictural et l'importance accordée à la mise en scène\*.

Dans la série\* *Solo*, Corinne Mercadier nous introduit dans un paysage étrange où personnages et objets demeurent énigmatiques, comme suspendus hors du temps. Sabine Meier, adepte de l'autoportrait\*, se met en scène avec son modèle dans des décors qu'elle fabrique elle-même. Dans les *7 Métamorphoses\**, elle y inclut des grandes photographies tirées sur bâche qui fonctionnent comme des trompe-l'œil\*.

## A toi de voir

---

Quels éléments nous permettent de comprendre que les photographies sont mises en scène, comme au théâtre ?

# Lexique

---

Une **mise en scène** ou scénographie est l'art de l'organisation de l'espace de la scène, au théâtre.

Une **série** photographique est un ensemble ou suite d'images possédant des points communs.

Un **autoportrait** est un portrait de l'artiste par lui-même. Sabine Meier apparaît toujours dans ses photographies.

Une **métamorphose** signifie un changement de forme ou d'apparence très important.

Le **trompe l'œil**, souvent utilisé en peinture, joue avec nos perceptions en nous donnant l'illusion de la réalité.

Un appareil photo **argentique** enregistre les images sur un papier sensible à la lumière grâce à un procédé chimique. L'appareil **numérique**, apparu dans les années 1990 enregistre les images grâce à un procédé électronique.

Contenu pédagogique : S. Cao Van, C. Cartron.

Conception graphique : X. Danzelle.

PÔLE IMAGE  
HAUTE-NORMANDIE

Galerie Photo du Pôle Image Haute-Normandie  
15 rue de la Chaîne à Rouen  
La galerie est ouverte à tous  
du mardi au samedi de 14h à 18h  
Tél : 02 35 89 36 96



Exposition mise en œuvre par le Pôle Image Haute-Normandie, association soutenue par la Région Haute-Normandie et le Ministère de la Culture et de la Communication pour ses missions en faveur du cinéma, de l'audiovisuel et de la photographie. Avec le concours de la ville de Rouen.

