



cartographie du prêt des oeuvres
du Fonds régional d'art contemporain

UNE OEUVRE, UN ETABLISSEMENT

2015-2016

Troisième période 22 février/25 mars

CONTACTS :

SERVICE ÉDUCATIF

Anthony Peter, professeur chargé du service éducatif

anthony.peter@ac-rouen.fr

SERVICE DES PUBLICS

Julie Debeer, responsable du service des publics

julie.debeer.frachn@wanadoo.fr

Amandine Derout, responsable du programme handicap, médiatrice

amandine.derout.frachn@orange.fr

T : 02 35 72 27 51

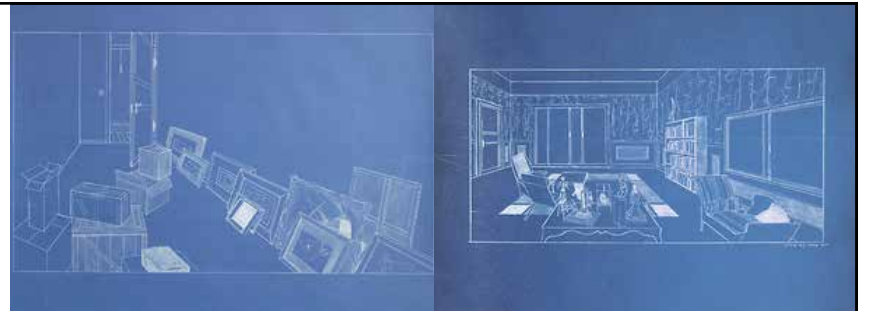


Collège Paul Henri Cahingt
42, rue de la Locardie
76660 Londinières
du 22/02 au 21/03:
THOMAS RUFF
h.l.k 04, 2000
Photographie couleur
57 x 47 cm



Lycée Georges Brassens
Boulevard Eiffel
76270 Neufchâtel-en-Bray
du 22/02 au 21/03:
THIBAUT CUISSET
D97 Mesnières-en-Bray,
de la série Pays de Bray,
Normandie, 2006-2009
Photographie couleur
66,5 x 88,5 cm

Collège Albert Schweitzer
Rue Léon Blum
76270 Neufchâtel-en-Bray
du 22/02 au 21/03:
LAURENCE CATHALA
Bleus (Visite IV et VIII), 2006
Crayon blanc sur papier bleu
2 dessins
52 x 67 cm chaque

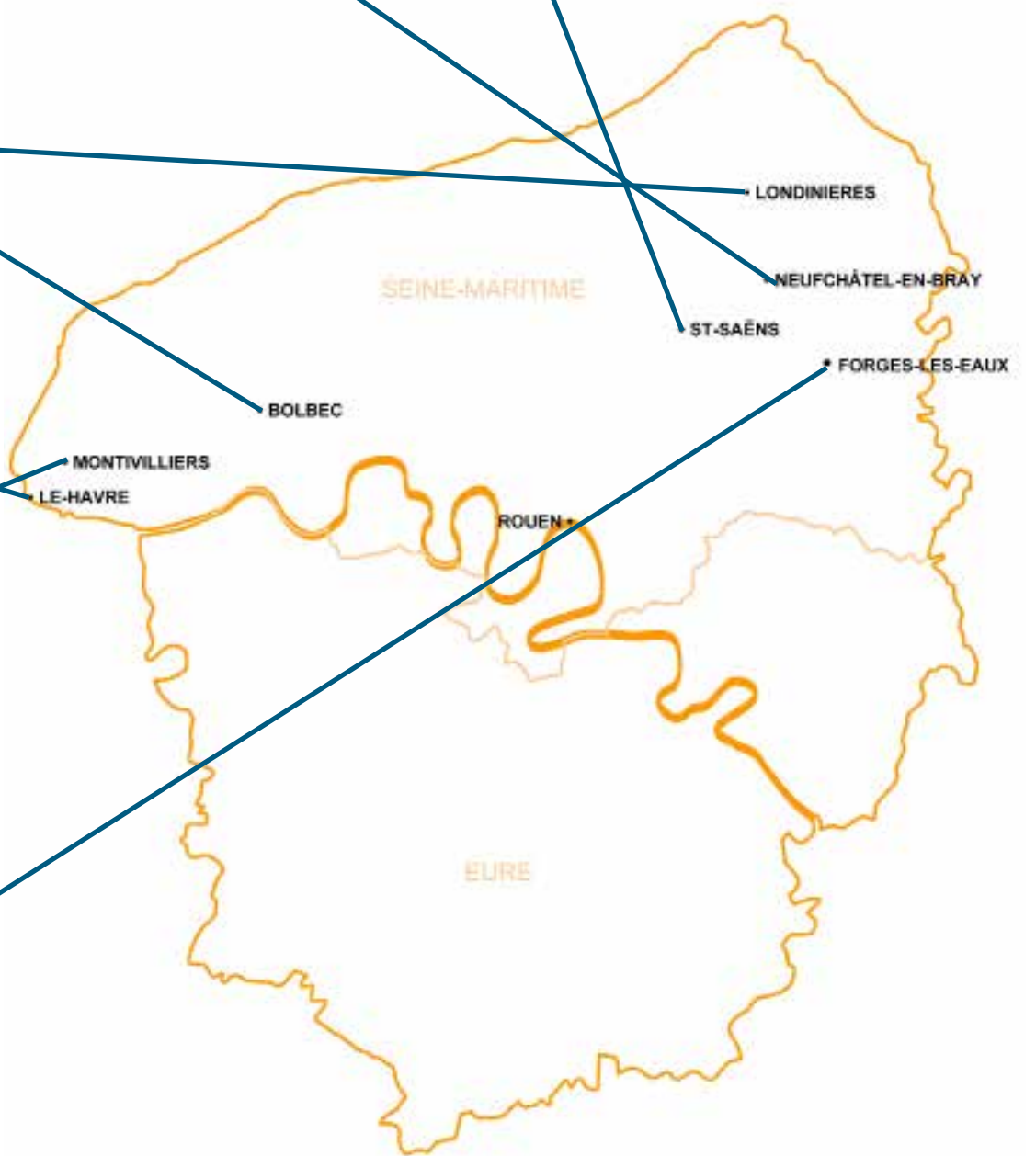


Collège Roncherolles
299, avenue Joffre
76210 Bolbec
du 23/02 au 22/03:
SOPHIE RISTELHUEBER
A cause de l'élevage de poussière,
1991-2007 Photographie noir et blanc
64 x 75,5 cm

Collège Guillaume Le Conquérant
2, route du Bois
Saint-Saëns
du 22/02 au 21/03:
THIBAUT CUISSET
D97 Mesnières-en-Bray,
de la série Pays de Bray,
Normandie, 2006-2009
Photographie couleur
66,5 x 88,5 cm



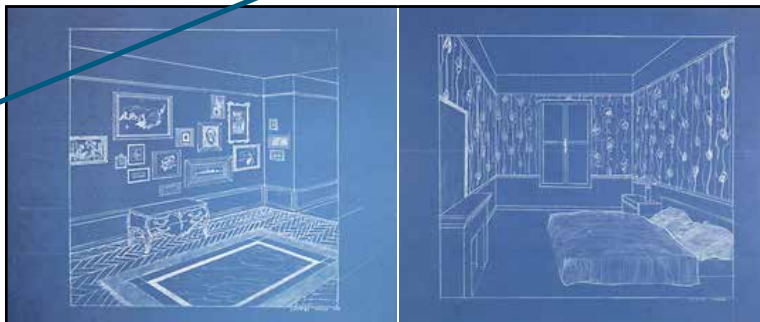
Lycée Claude Monet
267 rue Felix Faure
76620 Le Havre
du 23/02 au 22/03
YVAN SALOMONE
3 12 94, 1995
Aquarelle
104 x 145 cm



Lycée Porte Océane
44 rue Emile Zola
76600 Le Havre
du 23/02 au 22/03
GEORGES DUPIN
Plage, le Havre
France-paysagiste
Alexandre Chemetoff, 2003
Photographie couleur
42 x 53 x 7 cm



Collège Belle Etoile
Avenue Pablo Neruda
76290 Montivilliers
du 23/02 au 22/03:
MARC HAMANDJIAN
Idéal de vie, 2002
Maquette, médium, résine,
plastique, verre et acier
32,5 x 53,5 x 43 cm



Lycée Delamare Debutteville
5 rue André Bertrand
76440 Forges-les-Eaux
du 22/02 au 21/03:
LAURENCE CATHALA
Bleus (Visite VII et II), 2006
Crayon blanc sur papier bleu
2 dessins
52 x 67 cm chaque



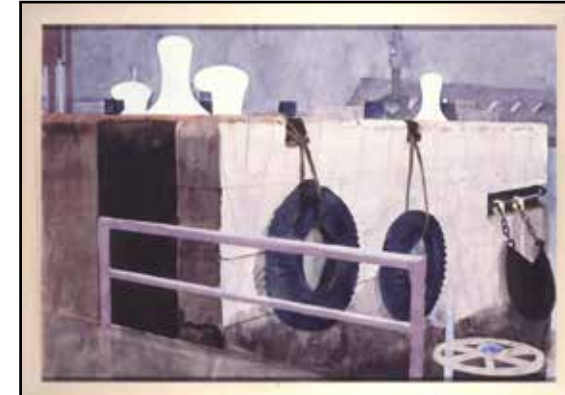
Collège François Villon
Rue de Grafschaft
76640 Fauville-en-Caux
du 25/02 au 24/03:
ALAN SEKULA

CIA black site seen from across the lake just before the wrong film was confiscated. Kiejkut, Poland, July 2009 de la série Polonia and Other Fables, 2007-2009
122 x 122 cm chaque



Collège Paul Bert
2, place Paul Bert
76400 Fécamp
du 25/02 au 24/03:
DAVID LIAUDET
Piscine Tournesol
Ensemble de 2x8
cartes postales
60 x 80 cm chaque

Collège Georges Cuvier
Rue du Capitaine Charles Gilles
76400 Fécamp
du 25/02 au 24/03:
JEAN-CLAUDE BELEGOU
Zones, de la série Zones,
2000-2003
Photographie couleur
110 x 110 cm



Collège Victor Hugo
Rue Victor Hugo
27140 Gisors
du 26/02 au 25/03:
YVAN SALOMONE
3 02 95, 1995
Aquarelle
104 x 145 cm



Collège L'Oiseau Blanc
6, route de Turretot
76780 Criquetot L'Esneval
du 25/02 au 24/03:
DARREN ALMOND
Fullmoon@Tsunami Breaker,
2006
Photographie couleur
121 x 121 cm



Lycée des métiers de l'industrie
Pierre de Coubertin
130 bis rue G. Clémenceau
76210 Bolbec
du 23/02 au 22/03:
JEREMY DELLER
I'll take your brain to another dimension
2011 Vidéo, moniteur, socle



Collège Catherine Bernard
Avenue André Maurois
76360 Barentin
du 25/02 au 24/03
STEPHEN WILLAT'S
Imagined Pathways (projet),
1996
Photomontage
Ensemble de 3 panneaux
84 x 59,5 cm chaque



Collège Michel de Montaigne
34, rue Edmond Mailloux
27100 Le Vaudreuil
du 26/02 au 25/03:
GABRIEL OROZCO
Especimenes en Montevideo
1997 Photographie couleur
62,5 x 112,5 cm

