

Nom :  
Prénom :  
Date :

## LA VIE EN PAYS DE CAUX AU XIX<sup>e</sup> SIÈCLE

CM1 / CM2



La salle commune avec sa cheminée est la pièce essentielle de la maison.

Sous les photos correspondantes, écris le nom des objets cités dans les textes.

« Croyez-vous...que le feu soit l'âme d'une maison?...Entre les **chenets**...devant la **plaque-à-feu** de fonte...grand-mère disposait, sur les cendres de la veille, deux ou trois poignées de feuilles mortes...de la brindille qu'elle surmontait de plus gros bois...Elle craquait une allumette...et enflammait les feuilles.... »

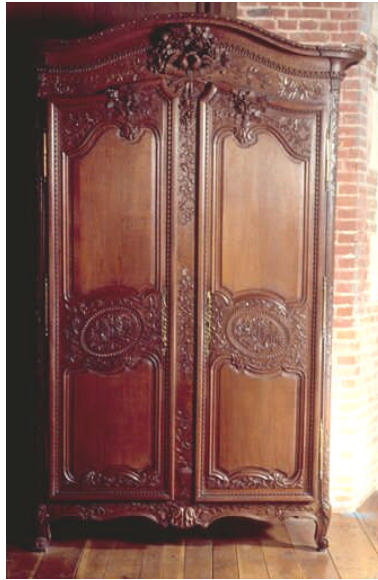
*L'âtre*

« Les flammes purléchaient le cul noirci d'une **marmite** de fonte, vaste comme une chaudière. Tenue par une anse à deux oreillettes, elle s'accrochait à la **crémaillère** pendue, presque au milieu de la cheminée, à un fichet de fer... »

*La soupe à l'oseille*



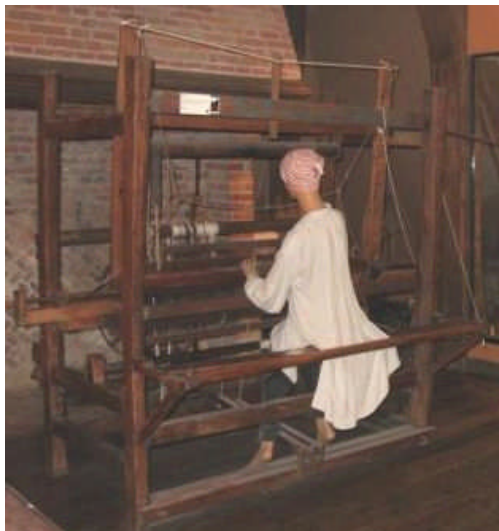
« L'armoire normande de ma grand-mère fut longtemps le plus beau meuble que j'ai jamais connu : **gonds** épais d'un doigt, **ferrures** forgées à tête de paon, médaillons Louis XV, bouquets sculptés et, sommant la corniche, des **colombes** s'embrassaient... Elle n'était pas de mise obligatoirement dans la chambre. On lui donnait ce que dans la maison on considérait comme la place d'honneur ; ... la plus en vue... »  
*L'armoire normande*



Relie les mots écrits en gras dans les textes à leur emplacement sur les photos.



« Grand-mère couchait dans la chambre à tisser... Le lit avait été édifié dans l'angle... Il s'agissait d'une **alcôve**... »  
*L'alcôve*



« Grand-mère du matin au soir tissait... Le « **métier** »... on le trouvait dans la chambre à coucher, de l'autre côté de l'alcôve... »  
*Le métier à tisser*



Quel est le nom de ces objets ?  
 Lequel sert au tissage, lequel au filage ?

