

Nom :

Prénom :

Le retour aux sources : les textes mythologiques et *La Bible*

1. Relie les objets aux textes correspondants



La bête se rue, disperse les chiens qui veulent arrêter son élan furieux et les met en déroute au milieu des abois.

Les Métamorphoses, Ovide. (GF., 1966, p. 210)



Alors elle le frappa au cou deux fois de toute sa force et elle lui coupa la tête.

La Bible, Livre de Judith, chap. XIII (Gallimard, Pléiade, 1959, p. 1625)

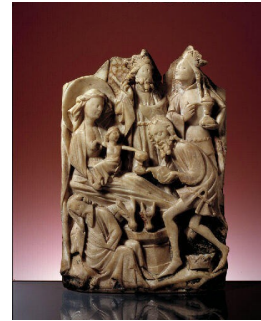
2. Retrouve les noms des personnages représentés (Athéna - Mercure - Jésus) puis associe-les aux textes dans lesquels ils apparaissent : *L'Enéide*, *L'Odyssée*, *La Bible*.



Noms : _____

Textes : _____

3. Classe les objets par ordre chronologique (du plus ancien au plus récent) :



4. Observe les quatre volets du retable. Indique dans les rectangles les noms des personnages : Marie - Joseph - Jésus.



5. Retrouve les titres des volets. Indique le numéro correspondant à :

- La Fuite en Egypte :
- Le Mariage de la Vierge :
- L'Annonciation :
- Jésus et les Docteurs de la loi :