

NOM :
Prénom :
Date :

**LE COSTUME EN NORMANDIE IL Y A 100 ANS
CM1-CM2**

Donne à chaque objet le bon numéro et relie-le à ce qu'il permet de fabriquer :



1 rouet

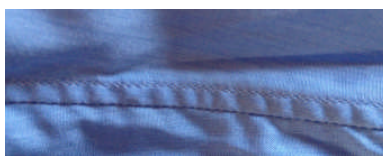
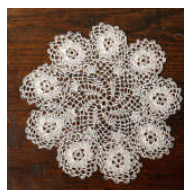
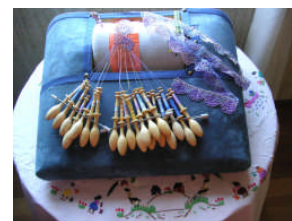


2 métier à tisser



3 machine à
coudre

4 coussin de
dentellière



A l'aide d'une flèche,
désigne :

- la dentelle
- la broderie



Chaque fer a son usage : relie le fer à son nom et à ce qu'il repasse :

Fer plein

Tissu gonflé (manche)

Fer à tuyauter

Tissu ondulé (coiffe)

Fer à ballonner

Tissu gonflé (manche)



Les éléments du costume normand

Relie chaque élément à son nom



Casquette à pont

Haut-de-forme

Mouchoir de cou

Bonnet de coton

« Pierrot » ou coiffe à deux volants

Chaussure

Cape ou mantelet

Sabots

Agrafe

Bonnet cauchois

Blaude

Epingle de coiffe dite « pensée »

Bijou « Saint Esprit »

Croix bosse

