

# MUSÉE LE SECQ DES TOURNELLES / VISITES COMMENTÉES

## PUBLIC SCOLAIRE ET CENTRE DE LOISIRS

### LES OBJETS DU QUOTIDIEN

**Niveau : tous niveaux**

**Durée : 1h ou 1h30**

#### LIENS AVEC LES PROGRAMMES

Primaire

- Histoire
- Pratiques artistiques et histoire des arts
- Sciences expérimentales et technologie

Collège

- Histoire des arts, techniques et expressions
- Technologie 6<sup>e</sup>
- Arts plastiques 6<sup>e</sup>

Lycée

- Histoire des arts : champ scientifique et technique

**Le responsable du groupe peut, s'il le désire, prendre contact avec le médiateur au moins 15 jours avant la date de la visite pour définir le parcours. Dans le cas contraire, le parcours proposé sera composé de 4 ou 5 œuvres choisies parmi les plus représentatives du musée. La liste mentionnée ci-dessous est donnée à titre indicatif.**

#### LE THÈME

Le fer, matériau courant, à la fois dur et malléable, a été largement utilisé pour la fabrication des objets de la vie quotidienne : les objets de la ville, de la rue et les objets domestiques. Les artisans ont rivalisé d'audace et de virtuosité pour la création de ces objets aux formes ornementales toujours plus recherchées.

Instruments de cuisine, de couture, clés, serrures, coffres, enseignes, grilles, heurtoirs, éteignoirs, tire-bouchons... sont présents dans les collections du musée.

#### LES OBJECTIFS

- Reconnaître les objets d'autrefois et comprendre leur utilité
- Appréhender l'évolution de la forme des objets et sensibiliser le public à la finesse du décor
- Comprendre que l'objet du quotidien peut devenir une œuvre d'art

**D'une œuvre à l'autre (liste non exhaustive) :**



*Collier à motif de lyre  
début XIX<sup>e</sup> siècle, fonte de Berlin*



*Couronne d'office  
XV<sup>e</sup> ou XVI<sup>e</sup> siècle, fer forgé  
découpé et riveté*



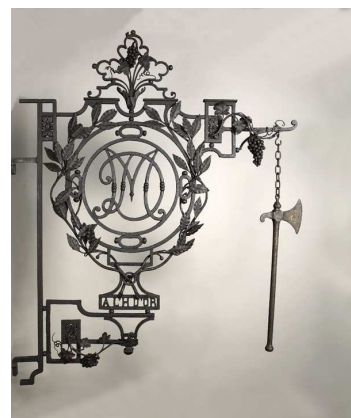
*Clef de Chambellan aux armes de Suède,  
XVIII<sup>e</sup> siècle, laiton doré au mercure*



*Porte du chœur de l'église  
d'Ourscamp, 1202, fer forgé*



*Coffre dit de Nuremberg, XVII<sup>e</sup> siècle,  
fer forgé, découpé, repris au ciseau,  
assemblé par rivets et par vis et peint*



*L'enseigne à l'H d'or,  
XVIII<sup>e</sup> siècle, fer forgé et  
repoussé*

**Pour préparer ou prolonger la visite:**

- Atelier de pratique artistique (durée 1h)
- Visite libre sur demande et réservation
- Outils disponibles pour les maternelles et cycle 2 sur demande au moins 15 jours avant la visite :

Mallette « Objet de la cuisine » : retrouver les objets dans le musée à partir de détails

Mallette « Objets de la cuisine » : retrouver dans les collections les objets anciens correspondants aux objets modernes représentés sur les cartes

- Dossier pédagogique (téléchargeable sur [www.musees-rouen.fr](http://www.musees-rouen.fr), pages activités)